

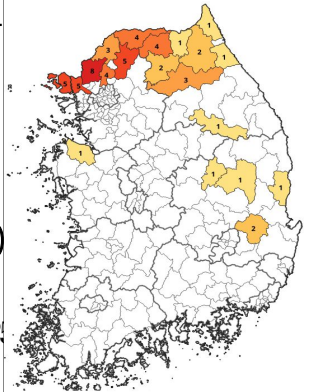


아프리카돼지열병(ASF) 방역대책 추진현황 위기경보단계 : 전국 심각^{25.11.25~}

2025. 12. 3(수) 21시 기준	
축산동물복지국장 이강영	8030-3400
동물방역위생과장 이은경	-3470
동물방역팀장 김동완	-3481

금주현황 (25.11.27.~12.3.)	양돈농장 ASF 발생(신고) 현황	충남 아산 신고 (음성 확인)
	야생멧돼지 ASF 검출 현황	검출 없음

ASF 발생현황('19년~누계)	
<p>◇ (경기) 25건 (파주 8, 연천 3, 김포 5, 포천 5, 양주 4) '19년 9건(파주5, 연천2, 김포2), '22년 2건(김포1, 파주1), '23년 6건(포천5, 김포1), '24년 3건(파주1, 김포1, 양주1), '25년 5건(양주3, 파주1, 연천1)</p> <p>◇ (전국) 55건 (경기 25, 인천 5, 강원 19, 경북 5, 충남 1)</p> <p>※ 멧돼지(누계): ^{'25.12.3.기준} 4,290 (경기 679*, 강원1,967, 충북540, 대구18, 경북1,061, 부산2)</p> <p>* 도내 최근 검출 : '25.6.19.(연천)</p>	



I ASF 관련 방역조치 및 계획

- (역학농가) 충남 ASF 발생 관련, 경기도 역학농가 55호 (농장역학4, 도축장역학51)
- 도축장 역학 36호 차량 미진입 확인, 기간경과로 해제, 이동제한 해제까지 임상예찰 지속(~12.14.)
- (환경검사) 도내 도축장, 사료공장 등 축산시설 41개소 환경검사^{820점} 음성(12.2)
- (민간기관) 민간검사기관 돼지 폐사체 의뢰 이력 농장 ASF 정밀검사^{13호} 음성(12.3.)
- (방역홍보) 행정 명령(연령에 관계없이 돼지가 별다른 증상없이 갑자기 폐사할 경우 즉시 신고) 홍보(12.3)
- (정밀검사) '25.12.1주차 ASF 정밀검사 누계 175,558건(사육돼지 147,687 환경검사 27,871)

II 야생멧돼지 ASF 포획 현황

- (도내포획) 192두(수렵 184, 폐사체 1, 포획장 1, 포획트랩 6) ※포획단 685명

구 분	총계 ('19~'25년)	주간 포획현황 (25.11.25.~12.1.)	'25년 누계	'24년 실적	'23년 실적	'22년 실적	'21년 실적	'20년 실적	'19년 실적
포획개체	60,721	192	8,371	9,965	6,286	5,884	5,554	12,138	12,523
감염개체	679	검사중	3	2	0	20	206	410	38

◎ 사군별 포획 현황: 가평 47, 김포 1, 남양주 10, 동두천 1, 안성 12, 양주 1, 양평 35, 연천 32, 용인 2, 이천 1, 파주 3, 포천 46, 하남