

2025년에도 생산성을 높여 생산원가의 절감과 국내 양돈산업의 경쟁력을 선도합니다.

2025년 8월 전망 (25.8.4)

1. 7월 한돈 산업 동향 및 8월 가격 전망

구분	6월	7월	변동율(%)	비고
도축두수(두)	1,388,621	1,414,704	1.9 ▲	
도매가격(원/kg)	6,112	6,365	4.1 ▲	
삼겹살가격(원/100g)	2,693	2,715	0.8 ▲	
목살가격(원/100g)	2,480	2,525	1.8 ▲	
일 평균 경매두수(두)	1,419	1,380	2.7 ▼	
돈육 수입량(톤)	44,607	42,388	5.0 ▼	2024년 7월 돈육 수입량 45,231톤

구분	5월	6월	변동율(%)	비고
국내 재고량(톤)	43,573	37,800	13.2 ▼	

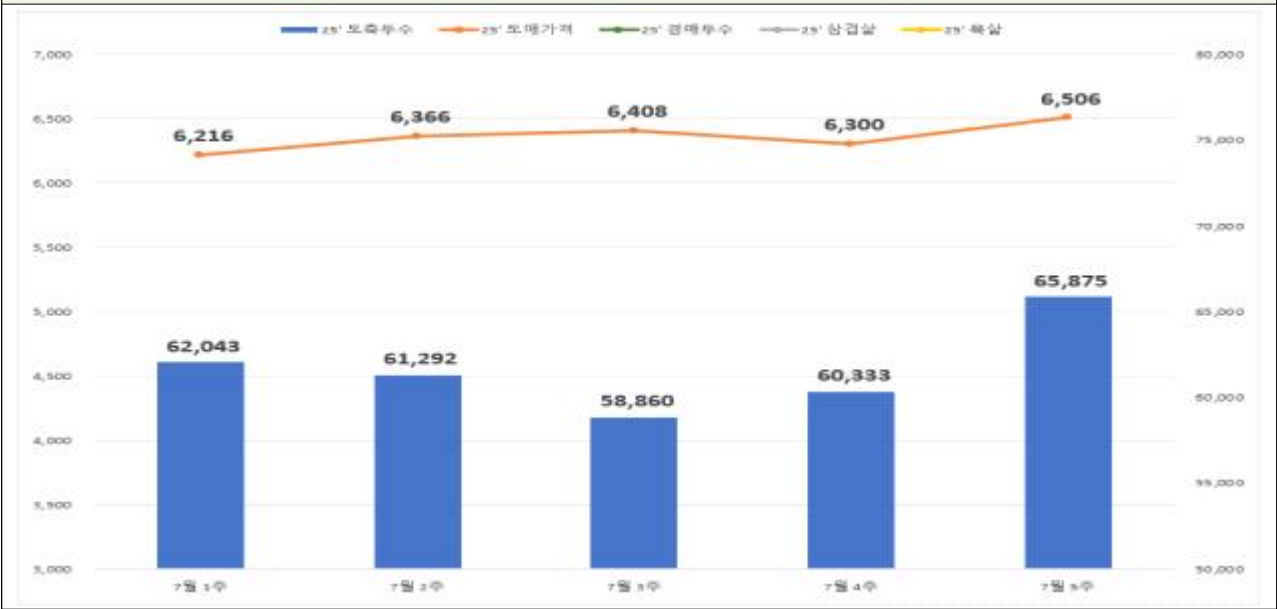
7월 도축두수는 전월 138만8,000두에 비해 약 2만6,000두가 증가한 141만4,000두로 나타났다.

돼지 도매가격은 6,365원/kg으로 전월 6,112원/kg 대비 253원/kg (약 4.1%) 상승하였으며, 전년 동월 5,694원/kg 대비 671원/kg (약 11.8%) 상승하였다.

7월 돼지고기 수입량은 약 4만2,000톤으로 전월 대비 5.0% 감소했으며, 전년(약 4만5,000톤) 대비 6.3% 감소한 수준으로 조사되었다. 올해 상반기 총 수입량은 24만6,000톤으로 전년 27만2,000톤 대비 2만7,000톤 감소한 수준으로 나타났다.

국내 돈육 재고량은 6월 약 3만8천톤으로 전월 4만3천톤 대비 약 13.2% 감소한 것으로 조사되었다.

8월 평균 지육가(제주제외)는 6,100~6,400원/kg으로 전망 됨.



2. 향후 6개월 사육 및 출하 전망

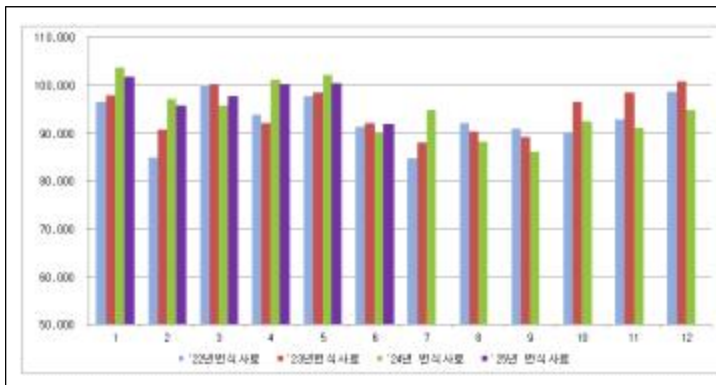
(단위: 두, %)

구분	8월	9월	10월	11월	12월	1월
추정 사육두수	11,523,000	11,629,000	11,495,000	11,422,000	11,422,000	11,331,277
추정 출하두수	1,420,000	1,534,000	1,596,000	1,761,000	1,729,000	1,745,000
전년 출하두수	1,387,639	1,403,709	1,662,985	1,677,135	1,749,084	1,749,084
전년 출하대비	102.4	109.2	95.9	105.0	98.8	100.2

8월 출하두수는 전년 동월보다 2.4% 많은 142만두로 예측된다.

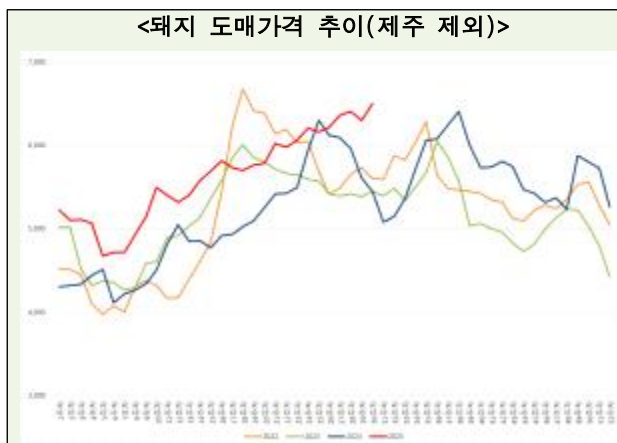
8월 작업일수는 전년 21일보다 하루 적은 20일이며, 일일 도축두수는 7만1천두로 전년보다 0.8% 많을 것으로 예측된다. 번식돈 사료 생산량으로 추정한 모돈수(후보돈 포함)는 약 100만여 두로 추정된다.

3. 사료생산 실적 (2022. 1 - 2025. 6 농림축산식품부)



2025년 6월 배합사료 생산량은 총 524천 톤으로 전년 동월(525천 톤)보다 0.2% 적었으며, 전월 대비 8.6% 적은 양이 생산되었다. 번식돈 사료량은 92천 톤으로 전월 대비 8.4% 감소하였고, 전년 동월 대비 1.8% 증가하였다. 비육돈 사료 생산량은 전년 동월 대비 0.6% 감소한 432천 톤으로 조사되었으며, 전체 사료 생산량은 감소된 것으로 나타났다.

4. 국내 돈육시장 동향



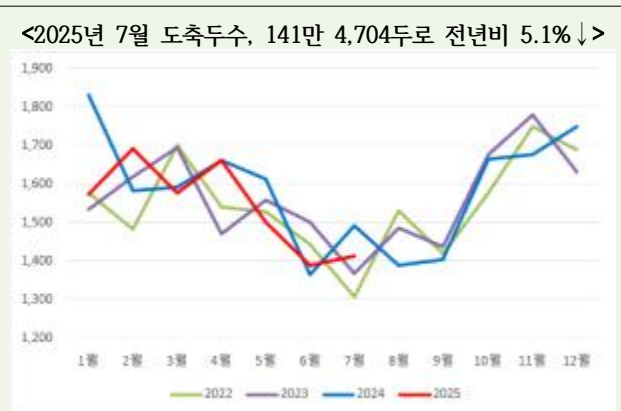
연도별, 주간별 전국 평균 비육 돈가 변화



연도별, 월별 배합사료 생산량(톤)



연도별, 월별 돼지고기 수입동향(톤)



연도별, 월별 돼지 도축두수(천두)