



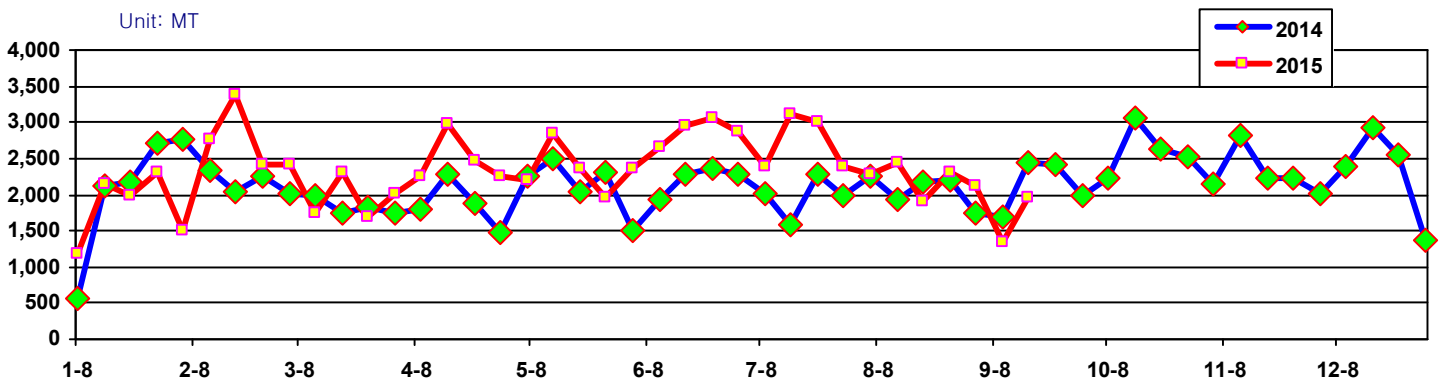
MEF NEWSLINE

발행: 미국육류수출협회 서울 종로구 종로1길 42 303호
TEL:(02)720-1894 FAX:(02)720-1896

MEF NEWSLINE 에 실린 모든 기사의 무단발행 및 게재를 금합니다.
필요시 사전 허가를 반드시 받으시기 바랍니다.

2015년9월23일

<미, 한국으로의 소고기 주간 수출량>



*주: 2015년 9월10일자 업데이트 된 내용임

*2015년 1월1일부터 2015년 9월10일까지의 수출량은 총85,170톤

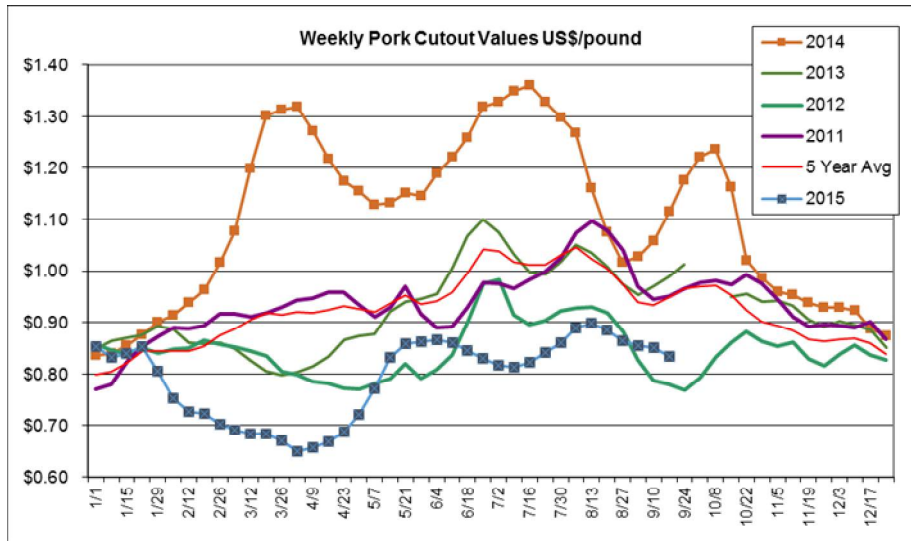
출처: USDA FAS

<미, 돼지고기 시장동향>

하락세를 지속하던 생돈 가격이 지난주 상승세로 전환되며 파운드당 66.94 센트를 기록하였으나 컷아웃 가격은 조금 더 하락했다. 미국 노동절을 지나며 늘어난 도축두수의 영향으로 지난주 주간도축두수는 227만 8천 두로 전년대비 12% 증가했고 2013년 동기에 비해서도 4.6% 증가했지만 전문가들의 당초 예상치 2백 3십만 두보다는 낮은 수치이다. 생체중량은 지난 주와 대비해서 큰 변화가 없는 가운데 전년 대비 낮은 수준을 유지했다. 돼지고기생산량은 전년대비 약 10% 상승한 가운데 트리밍육의 가격상승이 눈에 띄는데, 42%트리밍육은 파운드당 55센트로 지난 주 대비 10센트, 72%트리밍육은 파운드당 70센트로 8센트 각각 상승했다.

(돼지고기 컷아웃 주간 가격)

달러/파운드



(돼지고기 대분할육 가격)

달러/파운드

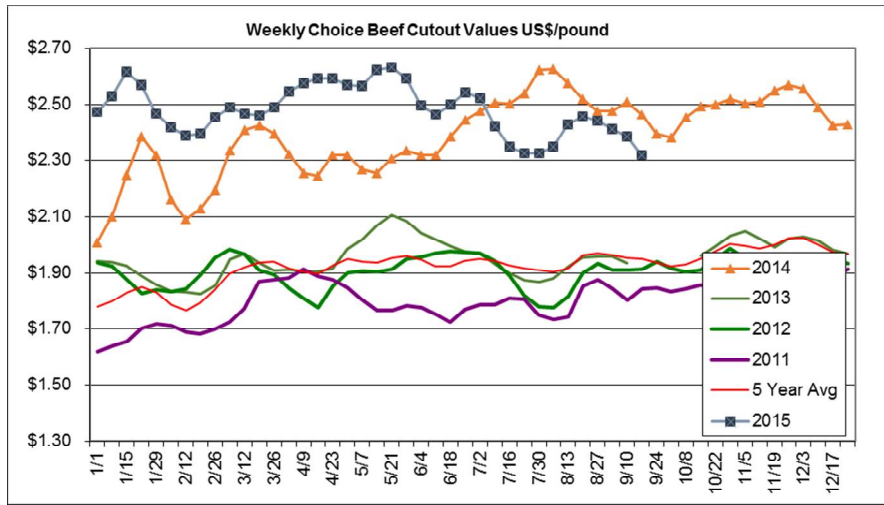
Pork	Cutout	Loin	Butt	Pic	Rib	Ham	Belly
9/20/2013	0.99	1.01	01.02	0.64	1.37	0.86	1.53
9/19/2014	1.11	1.26	1.34	0.88	1.44	1.13	1.07
9/18/2015	0.84	0.82	0.86	0.45	1.35	0.58	1.59
2014년 대비	-25%	-35%	-36%	-49%	-7%	-48%	48%
2013년 대비	-16%	-19%	-16%	-30%	-1%	-32%	4%

<미, 소고기 시장동향>

비육장의 비육우 두수가 2013년 9월 수준을 넘어섰고, 콘벨트 지역을 포함한 주요 지역의 고체중 비육밀소 공급량이 풍부해지면서 비육우의 생체중량은 전년 동기 대비 81파운드 증가한 968파운드로 기록적인 높은 수치를 기록했다. 거세우 기준 생우 가격은 지난 금요일 파운드당 1.35달러를 기록했는데 이는 전년대비 14% 낮은 가격이다. 초이스 등급의 컷아웃 가격은 2014년 6월 이래로 가장 낮은 가격을 형성하였고 주간도축두수는 지난 주 57만 6천 두로 미국 노동절을 지나며 증가했다.

(소고기 컷아웃 주간 가격)

달러/파운드



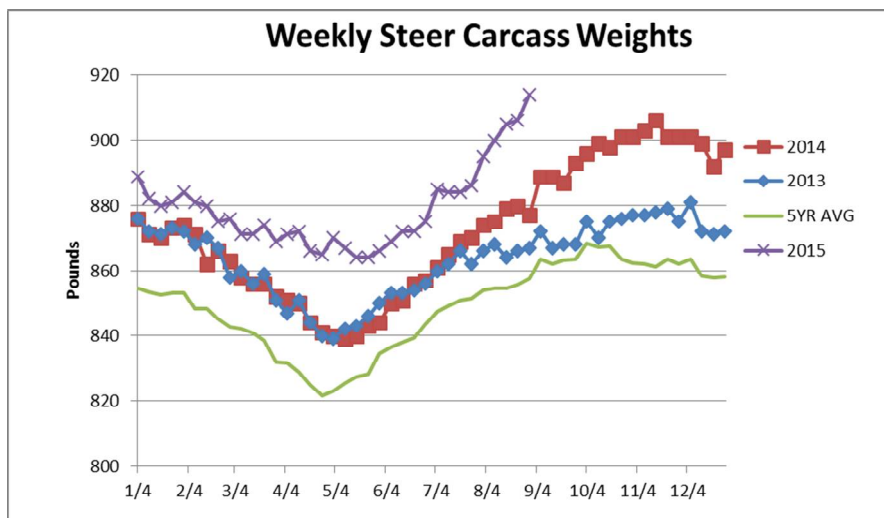
(소고기 대분할육 가격)

달러/파운드

BEEF	Choice	Select	Brisket	Chuck	Flank	Loin	Short Plate	Rib	Round
9/19/2014	2.46	2.32	1.97	2.19	1.26	3.03	1.74	3.50	2.26
9/18/2015	2.32	2.23	1.64	1.94	1.20	3.22	1.46	3.22	2.08
2014년대비	-6%	-4%	-17%	-12%	-5%	6%	-16%	-8%	-8%

(주간 거세우 지육 중량)

파운드



<미농무부 식품안전검사국(FSIS), 수출 검역증 재발급 규정 변경>

미농무부 식품안전검사국(FSIS)은 2015년 12월 21일부로 수출검역증 재발급 규정을 변경한다고 발표했다. 변경되는 규정에 따르면, 아래 항목 중 한 가지에 해당하는 이유로 최초 검역증 발행일로부터 45일 내 요청분에 한해 추가적인 현물 재검역 절차 없이 검역증의 재발급이 가능하게 된다.

1. 최초 검역증에 필수 정보가 누락된 경우
2. 최초 검역증에 기재된 내용에 오류가 있을 경우
3. 수입/수출자 또는 수하/수탁인이 변경되었을 경우. 단, 최초 검역증에 기재된 국가와 동일한 국가 내에 한한다. 즉, 최초 검역증 및 재발급된 검역증 상의 수입국이 동일해야 한다(아래 5번 항목에 해당할 경우 제외)
4. 최초 검역증이 분실됐을 경우. 수출자는 분실된 최초 검역증을 되찾을 경우 검역관에게 반납한다는 약속서를 제출해야 한다.
5. 수출검역이 완료된 제품에 대해서 수입국의 국경이 봉쇄 된 경우, 따라서 새로운 목적지가 요구되는 경우. 해당 제품에 대한 새로운 목적지로의 수출을 위한 검역증의 재발급이 가능하며 식품안전검사국에 기재된 최초 검역증 발행 목적지로의 수출조건에 부합하는 경우에 한해 새로운 목적지로의 검역증 재발급이 가능하다.

출처: USDA FSIS

미국의 소고기 부위별 도매가격(USDA CHOICE GRADE)

(Unit; US \$/kg, FOB Omaha)

* 아래 가격정보는 미국농무부(USDA)에서 발표하는 미국내 유통 평균 도매가격이므로 수출가격과는 차이가 있음을 참고하시기 바랍니다.

IMPS # 품목	8/22	8/29	8월평균	9/5	9/12	9/19
112A Ribeye Roll, boneless, light	18.17	18.33	17.07	17.30	17.44	16.74
114 Shoulder clod	5.43	5.46	5.56	5.39	5.43	5.17
115 Chuck Square cut 2piece,	6.63	6.60	6.62	6.65	6.62	6.61
116A Chuck Roll neck-off	7.10	7.04	6.97	7.00	6.99	6.98
120 Brisket, boneless	5.70	5.75	5.67	5.77	5.73	5.62
123A Short Rib	7.27	7.31	7.59	7.84	7.64	7.81
160 Round, bone-in	6.69	6.56	6.56	6.54	6.42	6.14
167A Knuckle, peeled	6.49	6.53	6.59	6.33	6.22	6.19
168 Top Inside Round	6.65	6.35	6.59	6.21	5.89	5.72
170 Gooseneck Round 18-33	5.39	5.26	5.40	5.28	5.34	5.28
180 Strip Loin, boneless. 1x1	13.30	13.74	12.60	13.02	12.66	11.74
184 Loin, top butt, boneless	10.07	10.13	9.62	10.13	10.15	9.92
189A Tenderloin trimmed heavy	26.28	27.11	25.37	27.06	28.01	26.77
193 Flank Steak	14.13	14.12	14.38	13.92	13.57	12.40
Primal cut, Rib	7.69	7.70	7.40	7.51	7.42	7.08
Primal cut, Arm Chuck	4.46	4.42	4.38	4.40	4.35	4.27
Primal cut, Round	4.96	4.82	4.89	4.74	4.65	4.58
Primal cut, Loin	7.39	7.44	7.14	7.38	7.34	7.09
Feet, nail off, small box	-	-	-	-	2.75	2.75
Oxtail, selected, small box	6.82	-	6.94	7.26	7.26	-
TRIPE, scalded, edible	2.66	2.60	2.58	-	-	-

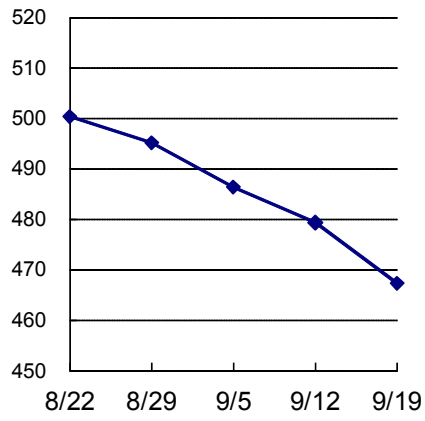
미국의 돼지고기 부위별 도매가격

(Unit; US \$/kg, FOB Omaha)

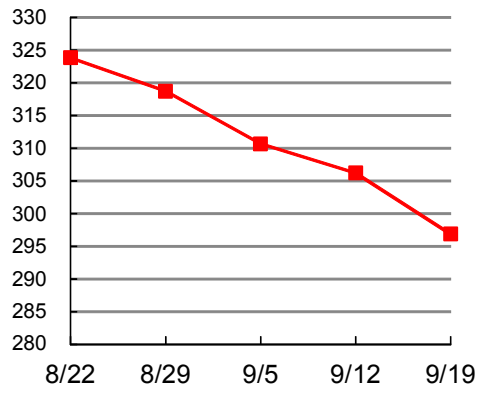
BPN# 품목	유사 IMPS#	8/22	8/29	8월평균	9/5	9/12	9/19
U40 Loin, trim	410	2.38	2.15	2.41	2.11	2.24	2.28
U41 Tenderloin, 1.25 down	415	5.21	5.11	5.38	5.05	4.91	4.97
U50 Picnic, smkr trm combo	405	1.25	1.21	1.27	1.25	1.48	1.31
U42 Boston butt trim	406	1.96	1.97	2.03	2.04	2.14	2.22
U44 Sparerib. 25#/dn-lgt	416	3.44	2.90	3.26	3.37	3.52	3.44
U46 Ham, bone in trimmed	401	1.64	1.72	1.58	1.67	1.58	1.43
U48 Belly, skin-on, fresh	408	3.95	4.10	4.02	3.74	3.70	3.74
U54 Front Feet, Toes on	420	1.17	1.25	1.13	1.15	1.22	1.21
U51 Neck Bones	421	0.62	0.50	0.52	0.42	0.56	0.45
Cheek Meat, trimmed	N/A	1.41	1.32	1.47	1.30	1.28	1.28

*위의 '유사IMPS#'는 각 품목과 IMPS#가 일치하지는 않으나 독자들의 업무상 참조를 위해 포함.

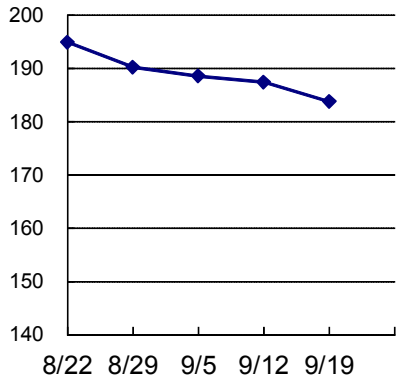
소지육 \$/100Kg



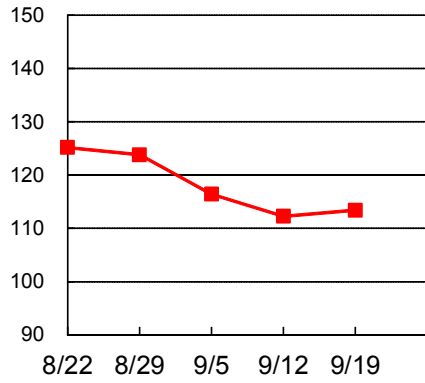
생우 \$/100Kg



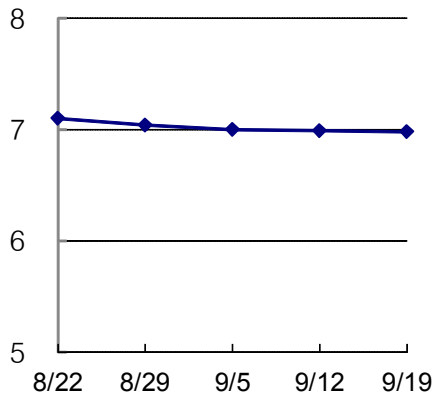
돼지지육 \$/100Kg



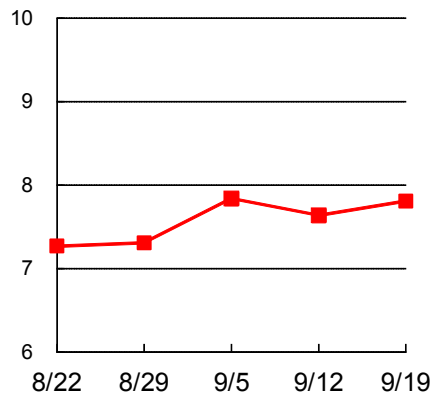
생돈 \$/100Kg



Beef Chuck Roll \$/Kg



123A Short Rib \$/Kg



CARCASS PRICE(지육가격)

(Unit; US \$/100kg, FOB Omaha)

	8/22	8/29	8월 평균	9/5	9/12	9/19
Beef Carcass	500.37	495.18	492.71	486.38	479.38	467.32
Pork Carcass	194.90	190.21	193.66	188.54	187.40	183.77

Live Cattle and Live Hog Price(생우 및 생돈가격)

(Unit; US \$/100kg)

	8/22	8/29	8월 평균	9/5	9/12	9/19
Live Cattle	323.82	318.69	326.11	310.64	306.20	296.85
Live Hog	125.18	123.79	125.19	116.42	112.27	113.39